

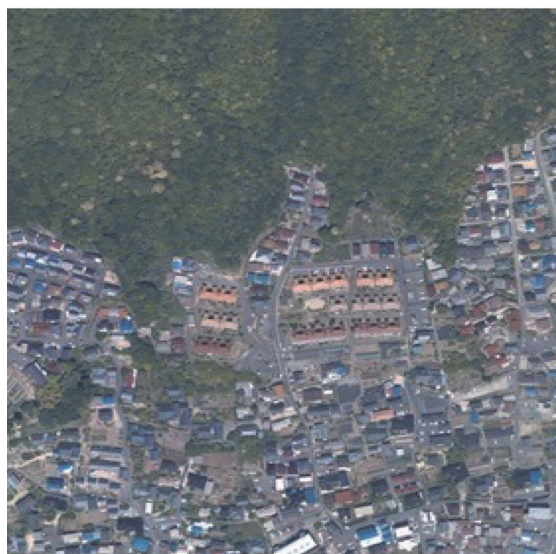
〈災害報告〉

2014 年 8 月 20 日に広島市で発生した集中豪雨に伴う土砂災害

(本文 49－59 頁参照)



口絵写真－1 安佐南区における土石流の氾濫および家屋被害の状況（2014 年 8 月 20 日撮影）
写真提供：国土交通省国土地理院。山裾にまで人家が拡がり，家屋が被災している。写真上部・中央右の山が阿武山。

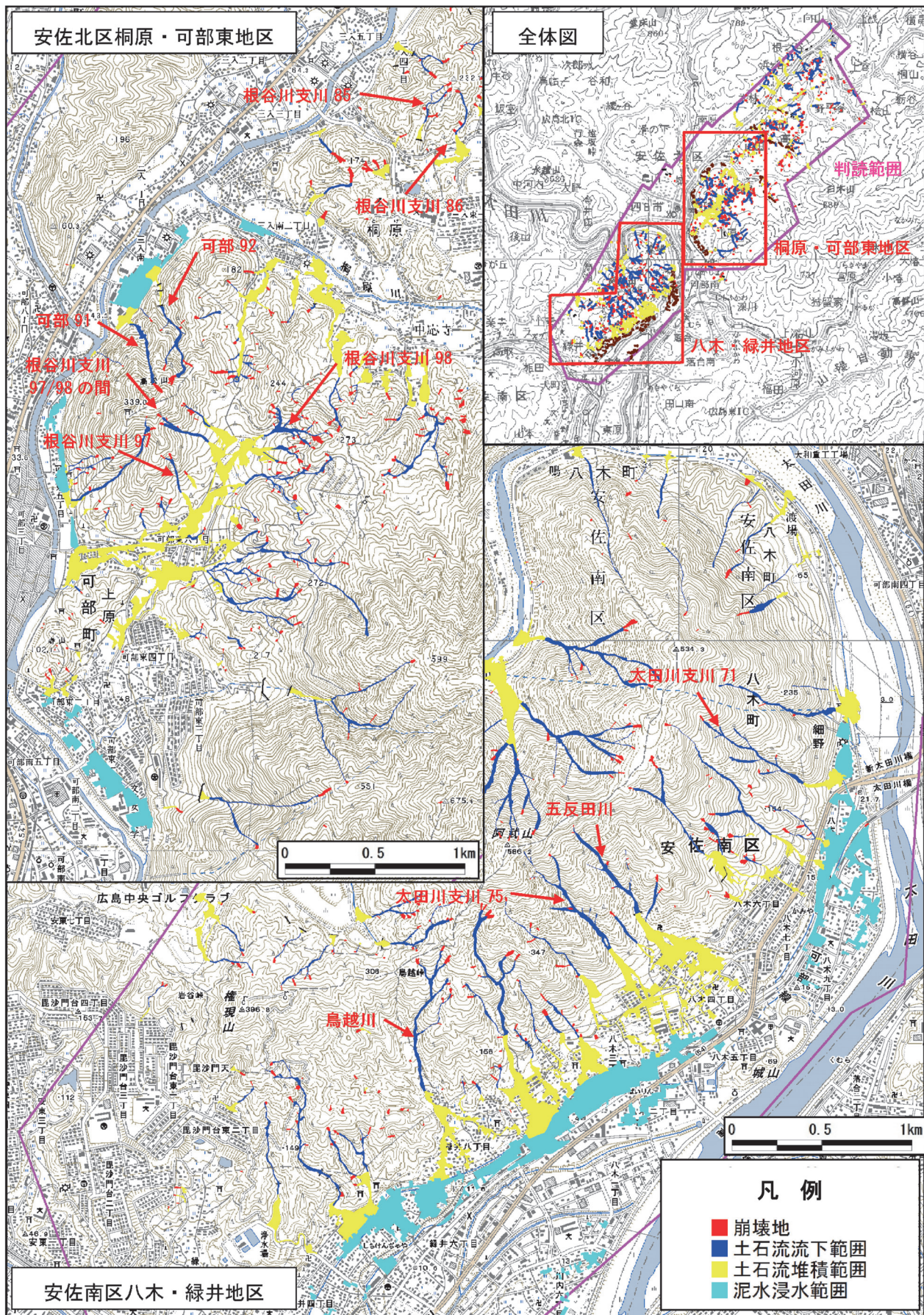


災害前の状況（2014 年 5 月 7 日～17 日撮影）
国際航業株式会社・撮影



災害後の状況（2014 年 8 月 25 日撮影）
写真提供：国土交通省中国地方整備局太田川河川事務所

口絵写真－2 八木地区における災害前後の空中写真の比較
土石流の流下により，谷沿いの家屋が無くなっていることが分かる。



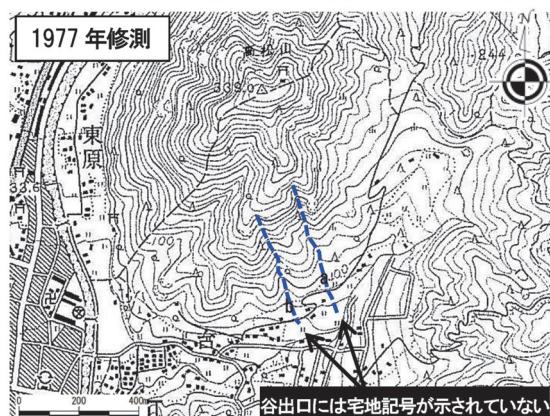
口絵図-1 土砂災害の被災状況の判読結果および調査対象渓流位置図
 (太田川河川事務所 (8/23・25 撮影) および朝日航洋株式会社 (8/27・28 撮影) の成果より判読)



図－a 被災直後の可部東地区周辺の赤色立体図
(国土交通省太田川河川事務所提供)



写真－a a 地点(根谷川支川 97)周辺の被害状況
(8/30 撮影)

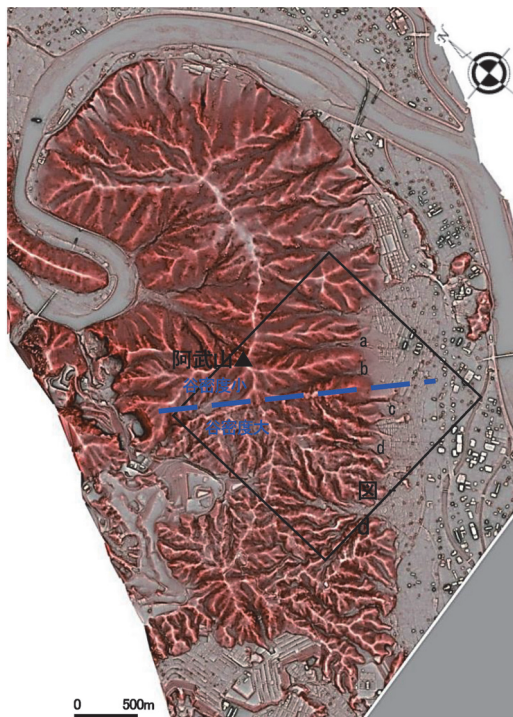


図－b 可部東地区における地形図の新旧対比
(上／中：国土地理院，下：旧陸地測量部)



写真－b 可部東地区周辺の被害状況(8/21 撮影)
(http://saigai.gsi.go.jp/1/h_26_0816_ame/hiroshima/naname/qv/5_D_5_A_0251.JPG)
(国土地理院撮影の斜め空撮写真の一部を引用)

口絵写真－3(1) 可部東地区の地形と土地利用の変遷



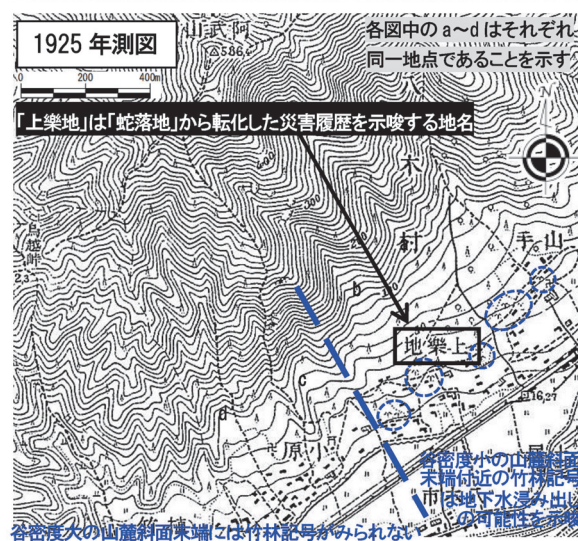
図－c 被災直後の八木地区周辺の赤色立体図
(国土交通省太田川河川事務所提供)



写真－c d地点の斜面下方における被害状況
(8/31撮影)



写真－d a地点の斜面下方における被害状況
(8/20撮影)



図－d 八木地区における地形図の新旧対比
(上／中：国土地理院，下：旧陸地測量部)

口絵写真－3(2) 八木地区の地形と土地利用の変遷